

نظام تقويم العلامات

دليل المستخدم



صلاحيات الدخول

عنوان الموقع : <http://elearning.ammanu.edu.io>

صلاحيات الدخول تتضمن اسم المستخدم وهو الرقم الوظيفي لعضو هيئة التدريس وكلمة المرور الخاصة به, تتضمن الصورة رقم (1) الصفحة الرئيسية للموقع والتي تتضمن تسجيل الدخول عن طريق خانات (username) و (password).

SKW ANALYTICS SYSTEM SOUND ANSWERS FOR COMPLEX DECISIONS

صورة رقم (1)

الجدول الدراسي

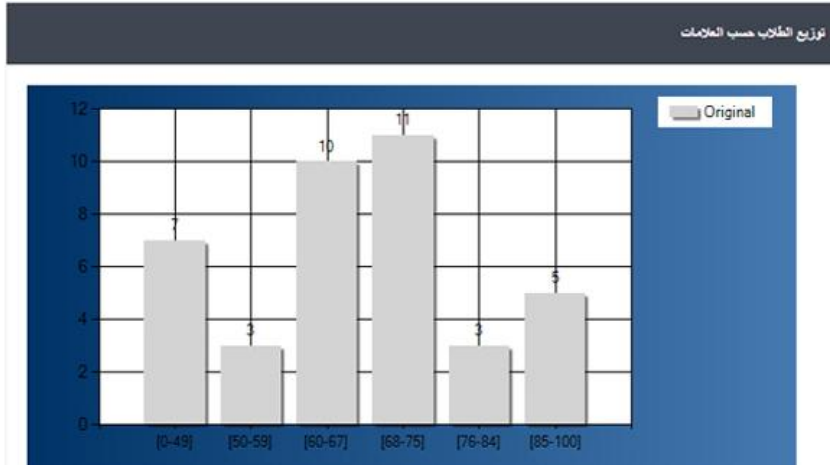
بعد تسجيل الدخول يظهر لعضو التدريس الجدول الدراسي في الفصل الدراسي الحالي الخاص به حيث يتكون من الخانات التالية: رقم المادة, اسم المادة, رقم الشعبة , وقت المحاضرة ورابط للدخول لقائمة طلاب الشعبة. انظر الى الصورة رقم (2)

رقم المادة	اسم المادة	رقم الشعبة	وقت الشعبة	قائمة الطلاب
رقم المادة	اسم المادة	5	وقت الشعبة	دخول
رقم المادة	اسم المادة	6	وقت الشعبة	دخول
رقم المادة	اسم المادة	7	وقت الشعبة	دخول
رقم المادة	اسم المادة	9	وقت الشعبة	دخول
رقم المادة	اسم المادة	10	وقت الشعبة	دخول
رقم المادة	اسم المادة	1	وقت الشعبة	دخول

صورة رقم (2)

التحليل الإحصائي

بعد ادخال العلامات والنقر على حفظ العلامات/التحليل الإحصائي يظهر لعضو التدريس صفحة التحليل الإحصائي التي تحتوي على رسم بياني يوزع علامات الطلبة على فئات ستة. حيث يكون الإحداثس السيني هو الفئات الستة وهي : (0-49), (50-59), (60-67), (68-75), (76-84), (85-100).



(100) ويكون الإحداثس السيني الصادي عدد الطلبة للفئة المعينة. يظهر التوزيع بشكل الأعمدة ذو لون رمادي يشار له ب(original).

كما تحتوي الصفحة على أرقام إحصائية للعلامات المدخلة لهذه الشعبة (الوسط الحسابي, عدد الطلبة, مجموع العلامات, نسبة كل فئة من الفئات الستة, أقل علامة و أعلى علامة. انظر للصورة رقم (4).

عدد الطلاب	39
معدل الزيادة	
بعد	قبل
المجموع	2490
0-49	% 17.95
50-59	% 7.69
60-67	% 25.64
68-75	% 28.21
76-84	% 7.69
85-100	% 12.82
أقل علامة	22
أعلى علامة	90

صورة رقم(4)

الوسط الحسابي قبل التعديل : 63.85

لا أرغب بالتعديل

أدخل الوسط الحسابي

حلل البيانات

يستطيع عضو التدريس بالاعتماد للرسم البياني ادخال وسط حسابي جديد ومن ثم النقر على حلل البيانات او النقر على (لا أرغب بتعديل العلامات).

في حالة إدخال وسط حسابي جديد وعند النقر على (حلل البيانات) تظهر بيانات لعضو التدريس توضح له التغير على الرسم البياني (بحيث يكون اللون الأخضر للعلامات المعدلة، بينما يكون اللون الرمادي للعلامات الأصلية) ويتم ايضا اظهار التغيرات على الأرقام الإحصائية بحيث تكون قبل وبعد وايضا يتم توضيح التغير على كل علامة طالب على حدى بحيث يتم إظهار جميع العلامات الأصلية ويقابلها العلامات المعدلة.

الوسط الحسابي

الوسط الحسابي قبل التعديل : 65.04

لا أرغب بالتعديل

أدخل الوسط الحسابي

67

حلل البيانات

على سبيل المثال: الوسط الحسابي للشعبة هو : 65.04 وأراد عضو التدريس أن يعدل الوسط الحسابي الى 67, يتم كتابة 67 في الخانة الحمراء ومن ثم النقر على حلل البيانات. (يستطيع عضو التدريس ادخال العديد من الوسط الحسابي وعمل العديد من المحاولات للتوصل للقرار المناسب).



حينها يظهر لعضو التدريس الرسم البياني كما في الصورة التالية, حيث يشار الى العلامات الأصلية باللون الرمادي (Original) ويشار الى العلامات المعدلة باللون الأخضر (Adjusted). كما يتم إظهار الأرقام الإحصائية لكل من العلامات الأصلية والعلامات المعدلة وإظهار علامات الطلبة قبل وبعد بدون ذكر أسماء الطلبة).

في حالة إدخال وسط حسابي أقل من الوسط الحسابي للعلامات الأصلية يظهر رسالة لعضو التدريس توضح أنه لا يمكن إدخال وسط حسابي أقل من الوسط الحسابي للعلامات الأصلية.

الرجاء إدخال متوسط علامات أكبر من متوسط العلامات السابق: 65.04

الوسط الحسابي قبل التعديل : 65.04

لا أرغب بالتعديل

أدخل الوسط الحسابي

63

حلل البيانات

حفظ التحليل الإحصائي

رجوع لتعديل العلامات

ولحفظ التحليل الإحصائي يتم النقر على حفظ التحليل الإحصائي.

منسقوا المواد

إعطاء صلاحية التحليل لمنسق المادة

في حالة ارتباط المادة بمنسق عضو التدريس يظهر بالتحليل الإحصائي خيار لإعطاء الصلاحيات لمنسق المادة يظهر هذا الخيار في أعلى صفحة التحليل الإحصائي .

إعطاء صلاحية التحليل لمنسق المادة

الوسط الحسابي

الوسط الحسابي قبل التعديل : 63.85

لا أرغب بالتعديل

أدخل الوسط الحسابي

حلل البيانات

عدد الطلاب 39

معدل الزيادة

بعد

قبل

توزيع العلامات حسب الفئات

Original

22

24

إعطاء الصلاحيات / حجب الصلاحيات

عند إعطاء الصلاحيات لمنسق المادة تحجب صلاحيات التحليل للشعبة من عضو التدريس حتى يتمكن منسق المادة من تحليل المادة بجميع شعبها لمرة واحدة.

خطوات إعطاء الصلاحيات لمنسق المادة: انقر على إعطاء صلاحية التحليل لمنسق المادة ومن ثم تظهر رسالة تأكيدية لعضو التدريس لإعطاء الصلاحيات.

كما يستطيع عضو التدريس حجب الصلاحيات التحليل وذلك بنفس الخطوات. توضح الصورتين التاليتين منح الصلاحيات وحجب الصلاحيات.

إعطاء صلاحيات



هل أنت متأكد من إعطاء صلاحية التحليل لمادة رياضيات 1 ورقمها : 36112 , شعبه رقم : 5 لمنسق المادة

حجب الصلاحيات



هل أنت متأكد من حجب صلاحية التحليل لمادة رياضيات 1 ورقمها : 36112 , شعبه رقم : 5 لمنسق المادة

بعد إعطاء صلاحيات التحليل لمنس المادة يستطيع منسق المادة من الدخول الى المادة عن طريق الجدول الخاص بمنسكو المواد ورؤية جميع الطلاب من جميع الشعب لهذه المادة والقيام بالتحليل الإحصائي للمادة بأكملها. حيث يظهر رقم الطالب واسم الطالب والعلامة الأصلية ورقم الشعبة. للقيام بالتحليل الإحصائي يتم النقر على التحليل الإحصائي والقيام بالتحليل الإحصائي كما تم توضيحه سابقاً.

اسم الفصل الدراسي				
الشعبة بجميع الشعبيات ↑				
التحليل الإحصائي →				
التحليل الإحصائي				
رقم الطالب	اسم الطالب	العلامة الأصلية	العلامة المعدلة	الشعبة
رقم الطالب	اسم الطالب	66	66	5
رقم الطالب	اسم الطالب	ع		5
رقم الطالب	اسم الطالب	24	24	5
رقم الطالب	اسم الطالب	70	70	5
رقم الطالب	اسم الطالب	80	80	5
رقم الطالب	اسم الطالب	66	66	5
رقم الطالب	اسم الطالب	80	80	5
رقم الطالب	اسم الطالب	66	66	5

طباعة التقرير

عند النهاية من التحليل الإحصائي والنقر على التحليل الإحصائي يتم إظهار التقرير المراد تسليمه لكلية عضو التدريس. يحتوي التقرير على معلومات المادة (اسم المادة, اسم عضو التدريس, رقم المادة, السنة الدراسية, الفصل الدراسي, رقم الشعبة او جميع الشعب في حالة تقرير لمادة متعددة الشعب واسم الكلية)

كما يظهر التقرير قائمة الطلاب وتحتوي الرقم التسلسلي, رقم الطالب, اسم الطالب الرباعي, العلامة الأصلية, العلامة رقماً وكتابة .

يظهر التقرير ايضا الرسم البياني لتوزيع العلامات على الفئات الستة المذكورة سابقا كما يظهر الأرقام الإحصائية

طباعة المقدرات الدراسية



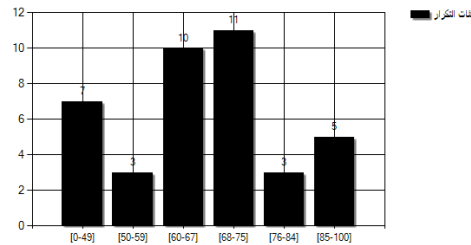
جامعة عمان الأهلية
كلية تقنية المعلومات - قسم الرياضيات
نموذج العلامات و التحليل الاحصائي

رقم المادة : رقم المادة
رقم الشعبة : 1

اسم المدرس : اسم المدرس
الفصل : الأول

اسم المادة : اسم المادة
السنة الدراسية : السنة الدراسية

#	رقم الطالب	اسم الطالب	العلامة الأصلية	العلامة	كتابة
1	200820422	عبد الرحمن محمد احمد ابورمان	20	عشرون	رقماً
2	200920393	عبد العزيز ملثري عبد المنعم	66	ستة وستون	رقماً
3	201010022	هادي رافع عبد الرحمن عبد الحليم	55	خمسة وخمسون	رقماً
4	201010249	كريم عبدالرزاق سليمان احمد ابو حجير	66	ستة وستون	رقماً
5	201010338	يسرى محمد يوسف الدناصرة	65	خمسة وستون	رقماً
6	201010705	نصوح دادر نصوح الطوايقي	64	أربعة وستون	رقماً
7	201010845	هبة سليم فهد العوده	70	سبعون	رقماً
8	201020058	سيف علاء ابراهيم	75	خمسة وسبعون	رقماً
9	201020132	رالد ابراهيم عبد الرحيم كزونه	77	سبعة وسبعون	رقماً
10	201020250	هشام اسماعيل حسين الشراونه	88	ثمانية وثمانون	رقماً
11	201020315	احمد عبداللطيف محمد عربيات	85	خمسة وثمانون	رقماً
12	201110172	ناجي عيسى ابراهيم سليم	90	تسعون	رقماً
13	201110330	محمد عصام سالم الزعبي	66	ستة وستون	رقماً
14	201110333	يزن عبدالرحمن محمد الطاهر	63	ثلاثة وستون	رقماً
15	201110805	زياد محمد احمد الصراخنة	44	أربعة وأربعون	رقماً



اسم المادة:	رياضيات 1	الوسط الحسابي :	63.85	عدد الطلبة الكلي:	40
رقم المادة :	36112	الوسط :	67.00	عدد الطلبة المتقدمين :	39
رقم الشعبة :	5	الانحراف المعياري :	18	عدد الطلبة المحرومين :	0
اسم المدرس :	سماعة سماعات عبدالمجيد سماعة	نسبة النجاح :	82.05 %	عدد الطلبة الفالطين :	1
السنة الدراسية:	2013 - 2012	العلامة العليا :	90	عدد الطلبة المسجلين :	0
الفصل :	الأول	العلامة الدنيا :	22		

المساعدة والإستفسار



لتقديم المساعدة والإستفسار وتقديم الإقتراحات يرجى النقر على (للمساعدة والإستفسار) في الرأسية العليا من الموقع

وملأ الخانات التي تتضمن العنوان, الموضوع, الرقم الفرعي و البريد الإلكتروني كما هو موضح بالصورة رقم (5) او التواصل مع شادي الكسواني, البريد الإلكتروني: s.kiswani@ammanu.edu.jo, الرقم الفرعي: 2099, وللتقاش عن آلية عمل النظام من الناحية العلمية التواصل مع عميد كلية تقنية المعلومات الدكتور خالد الجبوري.

صورة رقم (5)

*ملاحظة : جميع المعلومات والبيانات من أرقام مواد وأرقام طلاب وأرقام علامات وأسماء هي بيانات عشوائية ذكرت للتوضيح فقط.